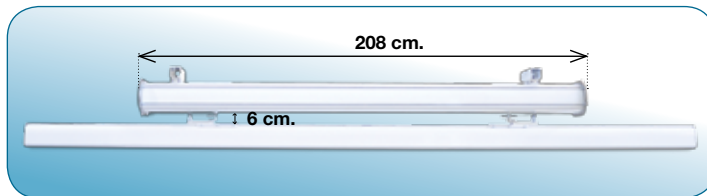


## ASCENSEUR POUR ECRAN JUSQU'A 300 CM. DE LARGEUR



ASCENSEUR POUR ECRAN

- ▼ Vitesse descente : 19 sec./metre
- ▼ Deux câbles en acier diametre : 3 mm. – Testés jusqu'à : 350 kg. par câble
- ▼ Dimensions du carter : 2080x200x170 mm. (LxPxH)
- ▼ Poids net de l'ascenseur pour écran : 30 Kg
- ▼ Charge maximale pouvant être suspendue: kg. 36
- ▼ Débatement maximal : 7 mètres.
- ▼ Compatible avec les écrans : COMPACT jusqu'à 300 cm. de largeur.



Ascenseur pour écran : vue de face

### ASCENSEUR POUR ECRAN

Conçu pour remédier aux problèmes que posent les sites à très grande hauteur sous plafond pour la pose d'un écran de projection . ( église , cathédrale, Amphithéâtre etc...)

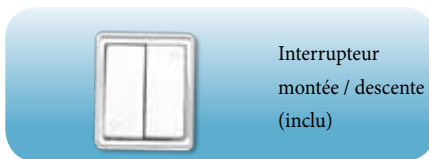
Ce produit à été développé pour être le plus compact possible et adapté aux écrans électriques jusqu' à 3 mètres de large.

La descente maximale du système est de 7 mètres.

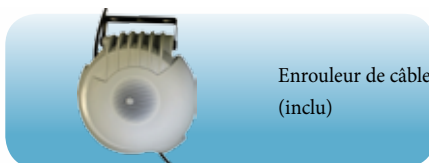
L' ascenseur pour écran est livré avec un interrupteur montée/ descente mais peut aussi être piloté via télécommande RF multicanaux.

Cet ascenseur pour écran est également livré avec 3 supports plafonds et un enrouleur permettant l' alimentation électrique de l' écran de projection. La sécurité est au coeur du développement de ce produit, et est respectée même en cas d' incident moteur ou câbles.

Option : Support mural et plafond avec pente.



Interrupteur montée / descente (inclu)



Enrouleur de câble (inclu)



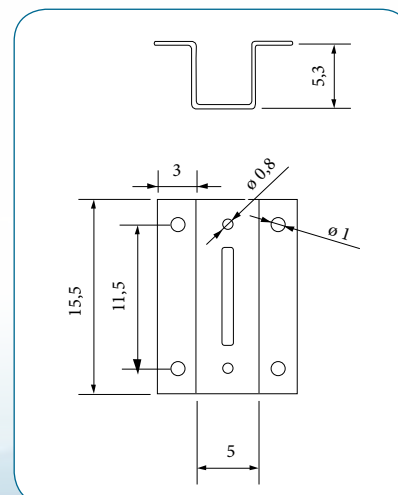
Télécommande multicanaux (option)



Supports pour plafond incliné ou pose mural (option)

- **Puissance:** 50 Nm
- **Vitesse:** 11 rpm
- **Alimentation:** 230V / 50 Hz
- **Consommation:** 255 W
- **Certification:** IMQ

#### CARACTERISTIQUES DU MOTEUR



Vue supérieure du support

# ASCENSEUR POUR ECRAN POUR ECRAN DE 300 CM. A 450 CM. DE LARGEUR



ASCENSEUR POUR ECRAN

- ▼ Vitesse descente : 19 sec./mètre
- ▼ Deux câbles en acier diamètre : 3 mm. – Testés jusqu'à : 350 kg. par câble
- ▼ Dimensions du carter : 2080x200x170 mm. (LxPxH)
- ▼ Dimensions poutre: 45x90 mm. (PxH) – Largeur de la poutre égale à la dimension de l'écran de projection
- ▼ Poids net de l'ascenseur pour écran : 40 Kg
- ▼ Charge maximale pouvant être suspendue : 36 Kg
- ▼ Débattement maximal : 7 mètres.
- ▼ Compatible avec les écrans MAJOR de 300 cm. à 450 cm. de largeur.

## ASCENSEUR POUR ECRAN

Conçu pour remédier aux problèmes que posent les sites à très grande hauteur sous plafond pour la pose d'un écran de projection. (église, cathédrale, Amphithéâtre etc...)

Ce produit a été développé pour être le plus compact possible et adapté aux écrans électriques de 300 cm à 450 cm de large.

La descente maximale du système est de 7 mètres.

L'ascenseur pour écran est livré avec un interrupteur montée/descente mais peut aussi être piloté via télécommande RF multicanaux.

Cet ascenseur pour écran est également livré avec 6 supports (3 pour l'ascenseur & 3 pour la fixation de l'écran) et un enrouleur permettant l'alimentation électrique de l'écran de projection. La sécurité est au cœur du développement de ce produit, et est respectée même en cas d'incident moteur ou câbles.

Option : Support mural et plafond avec pente.



Interrupteur montée / descente (inclu)



Enrouleur de câble (inclu)



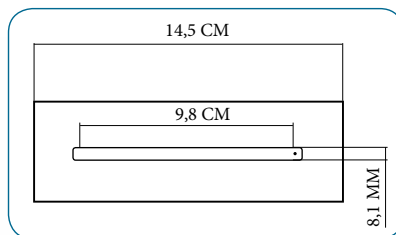
Télécommande multicanaux (option)



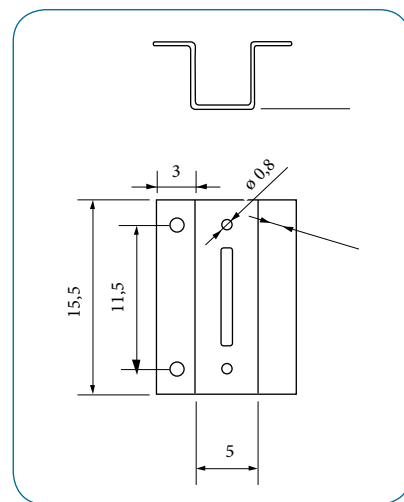
Supports pour plafond incliné ou pose mural (option)

- **Puissance:** 50 Nm
- **Vitesse:** 11 rpm
- **Alimentation:** 230V / 50 Hz
- **Consommation:** 255 W
- **Certification:** IMQ

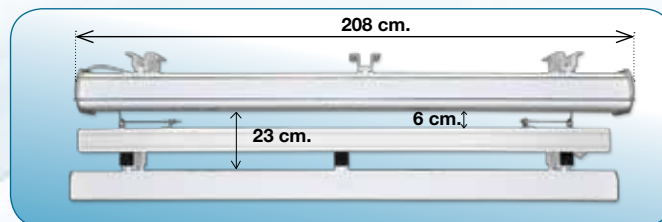
### CARACTERISTIQUES DU MOTEUR



Vue supérieure



Vue supérieure du support



Vue : arrière

\* Toutes les dimensions sont exprimées en cm.